

アートギャラリー

黒のメッセージシリーズ

柴 清 文



HEART I



HEART II

ある冬の朝テレビのスイッチを入れると、日本海の荒波と一面の重油のどす黒い対比が目飛び込んできました。ナホトカ号重油流出事故、この痛ましい光景がこのシリーズを描く原点になりました。

今回、チェルノブイリ、スリーマイル島、そして日本での、東海村JCOと福井美浜原発3号機の二次冷却水の事など、また心の思いをテーマに描きました。



死散 I



死散 II



死散 III



死散 IV

109×79cm 4点組
洋紙にアクリル絵具



融解 I



融解 II



融解 III



融解 IV

109×79cm 4点組
洋紙にアクリル絵具



臨界 I



臨界 II



臨界 III



臨界 IV

109×79cm 4点組
洋紙にアクリル絵具



噴出 I



噴出 II

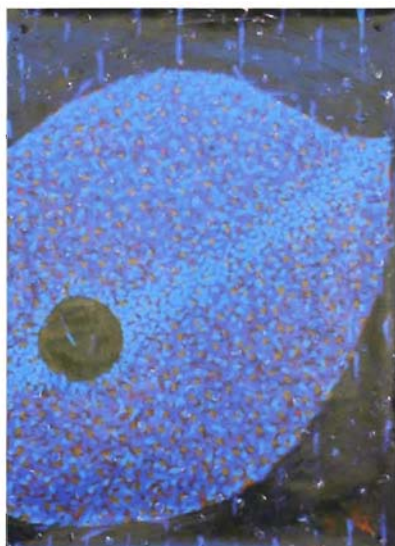


噴出 III



噴出 IV

109×79cm 点縄
洋紙にアクリル絵具



HEART III



HEART IV

109×79cm 4点組
洋紙にアクリル絵具