



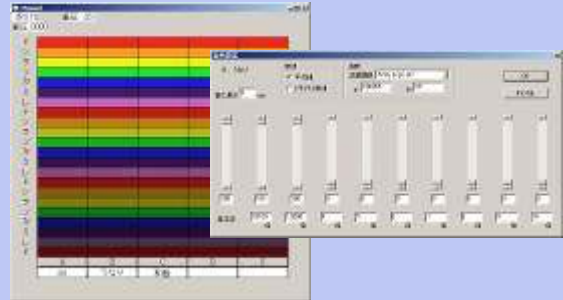
音楽演奏用装置

キーワード 音楽演奏、図形生成、座標、圧力、インタラクティブ・ユーザインタフェース

研究内容の概要： 入力情報(xy 座標、圧力)を用いて音と図形の生成を制御し、音楽演奏できるシステムを開発しました。

音の生成

x 座標で音色、y 座標で音高、圧力で音量を制御
音階、音律、減衰、倍音成分、等を設定可能



図形の生成

x 座標で図形の形、y 座標で図形の色、
圧力で図形の大きさを制御



音楽演奏

演奏方式の切替：

- ・ ユーザが任意の位置に入力する方式
- ・ システムが入力位置を指示する方式

他の応用

時間記憶・空間記憶の
トレーニング

特長／効果

- ・ 音高と音色を2軸に分け、平面上で音の生成を制御する。
- ・ ユーザ入力(座標・圧力)に対応して音と図形を同時に生成する。
- ・ 音階、音律、音色、図形の形状、等を設定できる。
- ・ システムの指示する位置に入力することで楽曲が生成できる。

利用／用途

- ・ 音楽療法
- ・ リハビリテーション
- ・ エンターテインメント
- ・ 脳力トレーニング

知的財産権等情報

特許出願	特開 2007-156109
論文等	4 編

工学部 電子情報工学科	出口 幸子
http://www.hiro.kindai.ac.jp/faculty/facultyguide/electrocomputer/laboratory/lab-06.html	

連絡先： 近畿大学 リエゾンセンター(KLC) 〒577-8502 大阪府東大阪市小若江 3-4-1
TEL:06-6721-2332 FAX:06-6722-0300
e-mail: klc@itp.kindai.ac.jp URL: <http://ccpc01.cc.kindai.ac.jp/KLC/index.html>